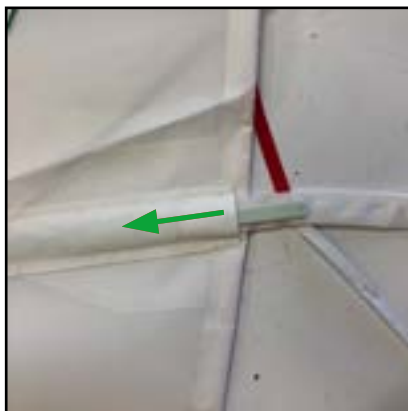


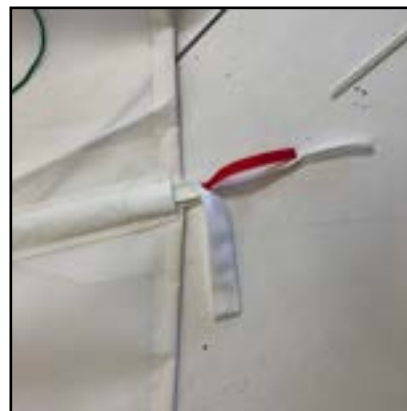
Ce système de maintien vous assure un bon réglage de vos lattes pour une meilleure efficacité, et le bon fonctionnement de la voile .

Etape 1:



Engager la latte par l'arrière du gousset jusqu'à la butée.

Etape 2:



Sortir la sangle.

Etape 3:



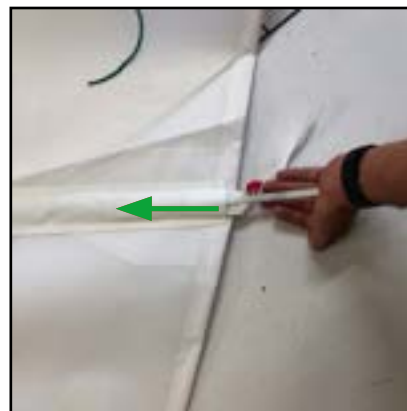
Glisser le chausse latte dans le replis de la sangle.

Etape 4:



Engager la sangle dans le gousset par dessus la latte en maintenant la garcette à l'extérieur.

Etape 5:



Pousser à fond afin de mettre la latte en tension.

Etape 6:

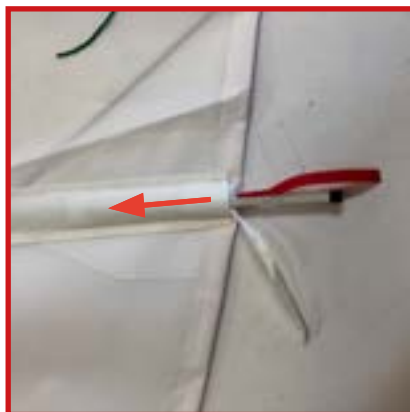


Avant de retirer le chausse latte, bien appuyer sur le gousset pour faire accrocher le velcro.

En cas de difficultés, n'hésitez pas à contacter votre agence Starvoiles

Ce système de maintien vous assure un bon réglage de vos lattes pour une meilleure efficacité, et le bon fonctionnement de la voile .

Etape 1:



Etape 2:

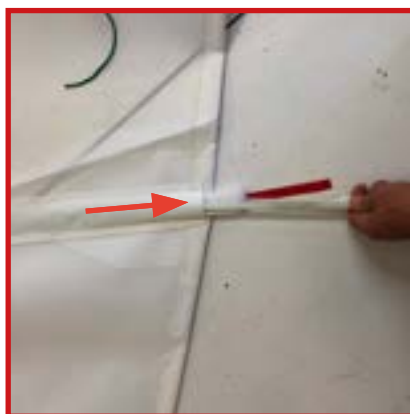


Etape 3:

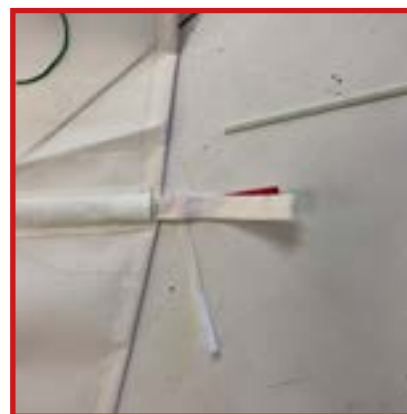


Glisser le chausse latte sur le dessus de la sangle en maintenant la garcette à l'extérieur du gousset. Agiter le chausse latte de droite à gauche afin de décrocher le velcro.

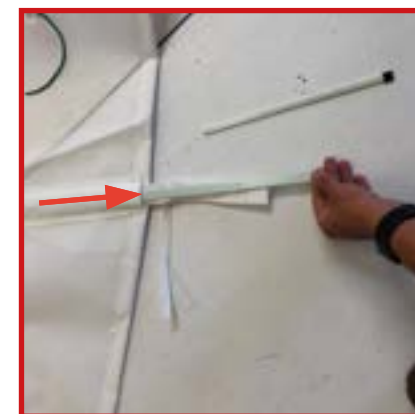
Etape 4:



Etape 5:



Etape 6:



Retirer le chausse latte et la latte en même temps. Vous pouvez retirer la latte.

En cas de difficultés, n'hésitez pas à contacter votre agence Starvoiles