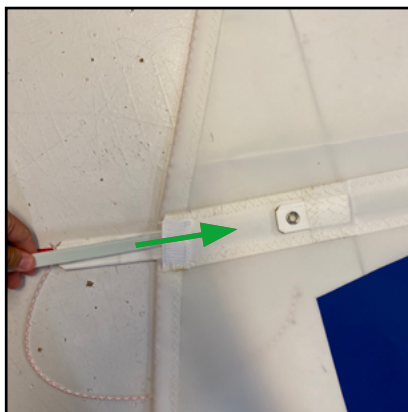


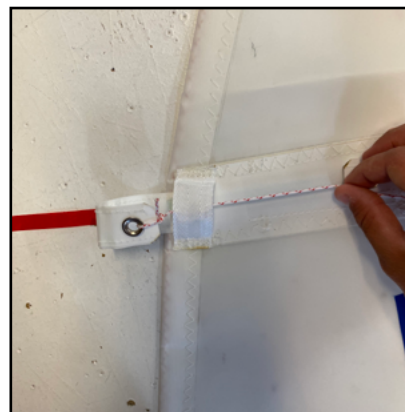
Ce système de maintien vous assure un bon réglage de vos lattes pour une meilleure efficacité, et le bon fonctionnement de la voile .

Etape 1:



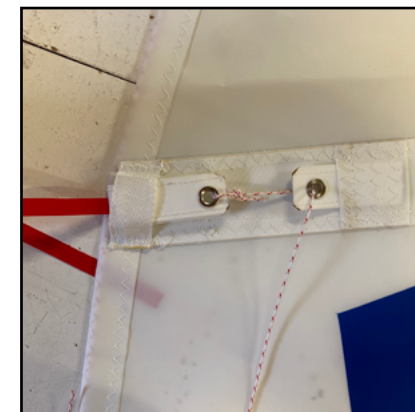
Engager la latte par l'arrière du gousset jusqu'à la butée.

Etape 2:



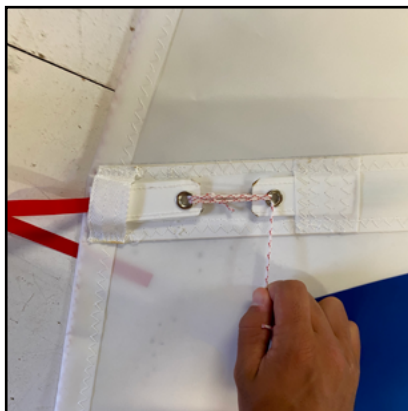
Faire passer le gousset sous la sangle.

Etape 3:



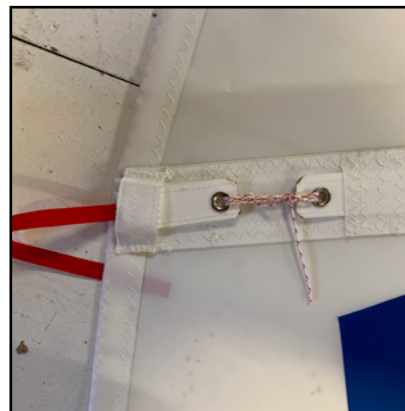
Faire passer la garcette dans l'oeillet.

Etape 4:



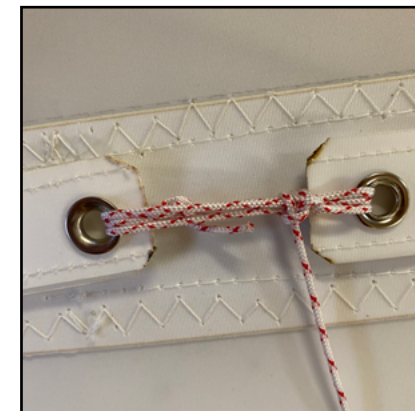
Faire 2-3 allers-retours entre les deux oeillets et serrer bien fort.

Etape 5:



Réaliser 3 demis clés pour maintenir le gousset de latte fermé.

Etape 6:



Votre latte est correctement installée.

Pour retirer les lattes, veuillez suivre le schéma à l'inverse (de l'étape 6 à L'étape 1).

En cas de difficultés, n'hésitez pas à contacter votre agence Starvoiles